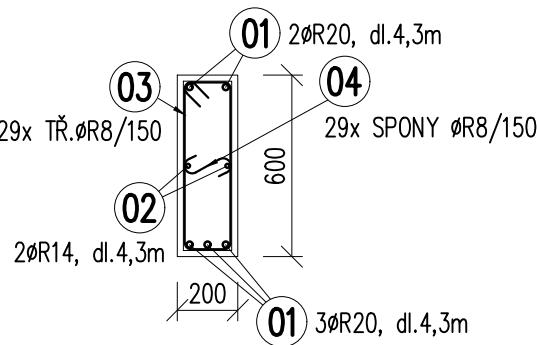
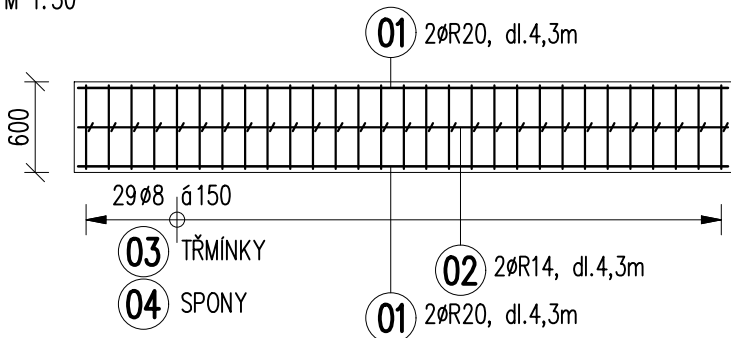


VÝZTUŽ PRŮVLAKU  
M 1:25

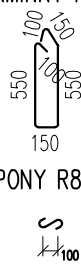


POHLED BOČNÍ  
M 1:50



LEGENDA VÝZTUŽE  
M 1:50

- 01 R20, dl.4,300 m, CELKEM 5 ks  
02 R14, dl.4,300 m, CELKEM 2 ks  
03 TŘMINKY R8, dl.1,600 m, CELKEM 29 ks  
04 SPONY R8, dl.0,300 m, CELKEM 29 ks



POL.	Ø	DÉLKA 1KS (m')	KS	DÉLKA CELKEM (m')		
				R 10505		
				ØR8	ØR14	ØR20
1	20	4,30	5	-	-	21,50
2	14	4,30	2	-	8,60	-
3	8	1,60	29	46,40	-	-
4	8	0,31	29	8,99	-	-
				-	-	-
CELKOVÁ DÉLKA (m')				55,39	8,60	21,50
HMOTNOST (kg/m')				0,395	1,208	2,466
HMOTNOST (kg)				21,88	10,39	53,02
HMOTNOST CELKEM (kg)				85,29		

POZNÁMKY:

- KOORDINOVAT S VÝKRESY NAVAZUJÍCÍCH KONSTRUKCÍ A S ARCHITEKTONICKÝM ŘEŠENÍM.
- POLOMĚRY OHYBŮ VÝZTUŽE DLE ČSN EN 1992-1-1, tab. 8.1.
- CELKOVÉ DÉLKY PRUTŮ JSOU STŘIŽNÉ DÉLKY.
- MINIMÁLNÍ STYKOVACÍ DÉLKA PRUTŮ JE PRO  $\phi 6=250\text{mm}$ ,  $\phi 8=350\text{mm}$ ,  $\phi 10=400\text{mm}$ ,  $\phi 12=500\text{mm}$ ,  $\phi 16=650\text{mm}$ , POKUD NENÍ URČENO JINAK.
- VÝZTUŽ UKLÁDAT NA DISTANČNÍKY, DLE ZVYKLOSTÍ DODAVATELE.
- VÝZTUŽ PŘED BETONÁŽÍ ZKONTROLUJE STAVEBNÍ DOZOR NEBO TECHNICKÝ DOZOR.
- V PŘÍPADĚ ODCHYLEK SKUTEČNOSTI OD PROJEKTU IHNEP PŘERUŠIT PRÁCE A KONTAKTOVAT PROJEKTANTA.**

OCEL B500B (R 10505)  
KRYTÍ 20 mm

BETON PRŮVLAKU C25/30 XC2 – DLE ČSN EN 206+A2  
TOLERANČNÍ TŘÍDA PROVÁDĚNÍ 1 DLE ČSN EN 13670  
POVRCHOVÁ ÚPRAVA KATEGORIE PBO – POVRCHY BEZ ZVLÁŠTNÍCH POŽADAVKŮ

„DOKUMENTACE ŘEŠÍ REKONSTRUKCI STÁVAJÍCÍHO OBJEKTU, VÝKRESY VYCHÁZÍ Z DOSTUPNÝCH PODKLADŮ A ZAMĚŘENÍ, PROTO JE TŘEBA NĚKTERÉ KONKRÉTNÍ ÚDAJE DOMĚŘIT PŘED VÝROBOU PŘÍMO NA STAVENÍŠTI“  
V PŘÍPADĚ ODCHYLEK A NEJASNOSTÍ ZASTAVIT PRÁCE A ZAVOLAT PROJEKTANTA

0,000 = STÁVAJÍCÍ PODLAHA 1.NP (VÝŠKA PODLAŽÍ JE DANÁ STÁVAJÍCÍM SCHODIŠTĚM)

			s.r.o., 603 00 BRNO, HLINKY 142c		číslo paré
INVESTOR:	Město Český Brod	ÚŘAD:	Český Brod	ZAK. ČÍSLO	24101
VYPRACOVAL:	Ing. M. Tioková	SPOLUPRÁCE:	Ing. Petr Daniel	ÚČEL	DSP
ZMĚNA V UŽÍVÁNÍ STAVBY A STAVEBNÍ ÚPRAVY objektu č.p. 202 P.č. st.258, Krále Jiřího 202, 282 01 Český Brod				DATUM	03/2024
				FORMÁT	2x A4
D1.2. STAVEBNĚ KONSTRUKČNÍ ŘEŠENÍ NOVÝ PRŮVLAK V 1.NP – VÝZTUŽ				MĚŘÍTKO 1:25,50	VÝKRES Č. 05